

Ett dokumenterat tryggt val



DEA 901

Nödutrymningsbeslag
godkända enligt EN 179

Nödutrymningsbeslag du kan lita på.

Testade och godkända i enlighet med EN 179.

Alla dörrar är viktiga men det finns faktiskt dörrar som är viktigare än andra. Dörrar som alltid måste kunna öppnas för att rädda liv.

För att säkerställa säker utrymning ur byggnader finns standarder som beskriver bland annat hur beslagen ska vara konstruerade och vilka belastningar de ska klara av utan att äventyra funktionen.

När behövs utrymningsbeslag?

Kraven på nödutgångar kan se olika ut för olika lokaler, bland annat beroende på hur

många personer som befinner sig i byggnaden och hur verksamheten är utformad. Nödutrymningbeslag är vanligt förekommande i alla typer av lokaler, både privata och offentliga såsom skolor, kontor och hotell.

Brandskyddskonsulten hjälper dig med vilken EU-standard som skall följas för att säkra ditt utrymningskrav. Vi hjälper dig med rätt produkt för dina utrymningsbehov.

Certifierad enligt EN 179 – Ett tryggt val

EN179 handlar om att rädda liv. För att uppnå det finns ett behov av standarder som med specifikationer säkerställer att produkterna uppfyller samma prestandakrav oavsett vilket nödutrymningsbeslag du väljer.



CE-märkningen betyder att produkten uppfyller säkerhetskraven som finns angivna i EU:s byggdirektiv. Tillverkaren är skyldig att redogöra för produktens prestanda genom att upprätta en egen prestandadeklaration (DOP, *declaration of performance*). Vad som ska redovisas i den framgår i en bilaga till EN 179, den så kallade ZA-bilagan. Där redovisas ingående vilka klasser och krav produkten måste uppfylla.



För att intyga att produkten verkligen är CE-märkt och klarar de krav som finns i standarden EN 179 utfärdas ett certifikat om överensstämmelse från ett ackrediterat testinstitut. Certifikatet kallas CPR-certifikat. Produktens prestanda och tillverkningsprocess kontrolleras kontinuerligt av testinstitutet som en förutsättning för att certifikatet fortsatt ska gälla.



DEA 901 används tillsammans med låshus DL 9197.

Lämpliga dörrmiljöer:

- Utrymningsdörrar i byggnaders yttre skal där säker låsning i form av hakregel är viktig
- När återinrymning krävs
- I utrymningsdörrar som ingår i brandcellsgräns.

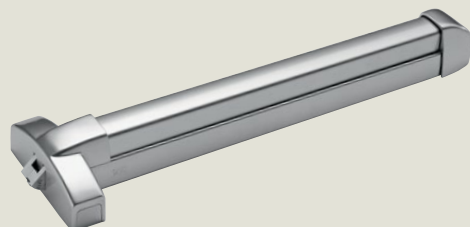
Utrymning enligt EN 179 sker enkelt med ett grepp, vilket avspeglas i designen.

Vill du veta mer om vårt breda utbud av godkända lösningar för utrymningsvägar?

Kontakta din dormakaba-representant eller läs mer på www.dormakaba.se



Exit pad, EN 179



PHB 3000, EN 1125



PHA 2000, EN 1125

**Från bekväma barriärfria
dörrlösningar till säkra
utrymningsvägar, i enhetlig
design. Vårt team av
specialister kan allt om
projektering av dörrmiljöer.**

Vi hjälper dig som arkitekt, byggkonsult, låssmed eller säkerhetskonsult att välja de bästa lås- och säkerhetsprodukterna för dina dörrar. Utifrån dina och dina kunders behov tar vi fram lösningar som ni behöver och som lever upp till de tillgänglighetsregler och säkerhetskrav som myndigheter och försäkringsbolag ställer.



**Mechanical Key
Systems**



Door Hardware



Interior Glass Systems



Entrance Systems



Lodging Systems



Safe Locks



**Electronic
Access & Data**



Service



dormakaba Sverige AB

T: 031-355 20 00

info.se@dormakaba.com

www.dormakaba.se

2020.09.14 sv Med förbehåll för
eventuella fel och/eller ändringar

dormakaba 