

Nødåpning

Nødåpning kan alltid skje mekanisk igjennom å betjene knappvrider eller nøkkelen til endeposisjon og trykke ned håndtaket.

- Vri til endeposisjon. Venstre dør vri med solen, høyre dør vri mot solen.
- **VIKTIG!** Bruk nødåpning bare i nødstilfeller. Når du har brukt nødåpningen, må du huske å sette knappen tilbake til sin opprinnelige posisjon eller fjerne nøkkelen.

Innside dør

Endeposisjon

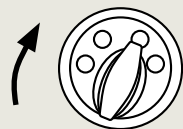


Høyre dør.

Vri motsol til endeposisjon.

Innside dør

Endeposisjon



Venstre dør.

Vri medsol til endeposisjon.

Vedlikehold

To ganger pr år:

- Kontroller om det er løse skruer. Ev etterjuster.
- Smøre låsens hakereile og låsefalle med låsfett.
- Etter utført vedlikehold, test låsens funksjoner.

dormakaba

MTL 9291

Quickguide for installation



MTL-9291_dKey_FAS_instal-quick-guide_no_0000294_03
Med forbehold om eventuelle feil og/eller endringer

MTL 9291

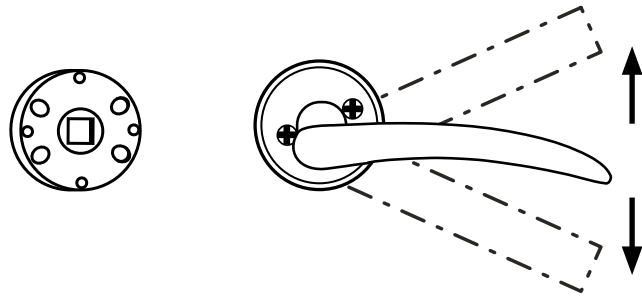
Quickguide

MTL 9291 skal monteres med vrider som har dobbelvirkende retur fjær.

Doppelvirkende innebærer at håndtaket skal kunne løftes oppover og nedover. Se bilde.

Har ikke håndtaket ditt innebygd retur fjær, kan en benytte medfølgende retur fjær.

MTL 9291 skal monteres med dobbel sylinder (Skandinavisk standard) eller med knappvrider på innsiden for tilbakestillingsfunksjon.



Før du begynner

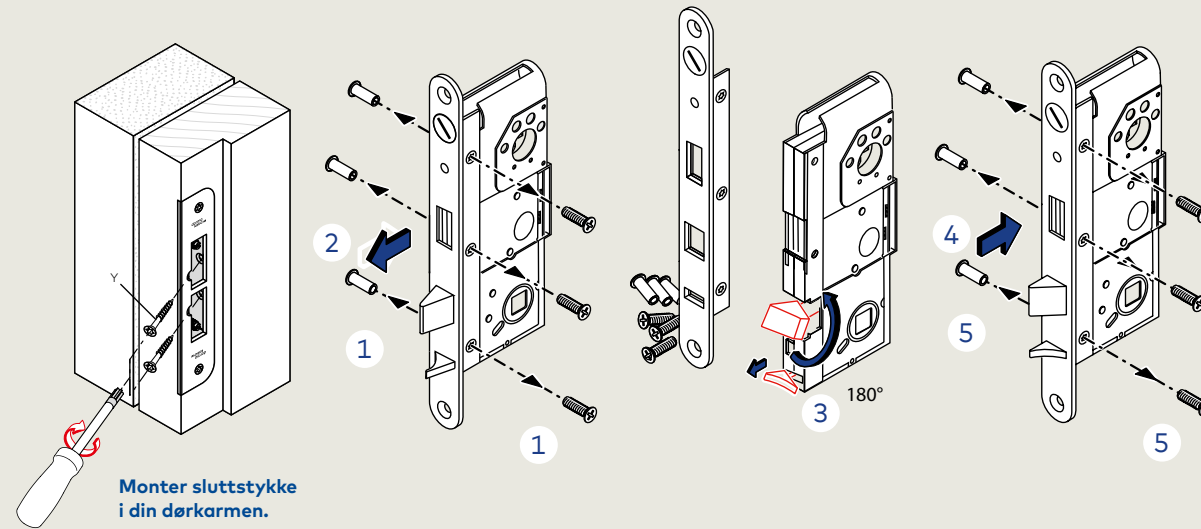
A Har du en høyre dør eller en venstre dør? En høyre dør har hengslene på høyre side av døren når du står på utsiden.

Høyre dør

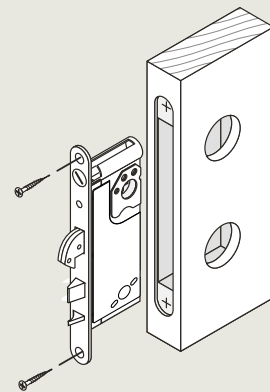


Venstre dør

Trinn 01 Låsen leveres for å passe høyrehengslede dører. Slik endrer du låsen slik at den passer venstrehengslede dører.

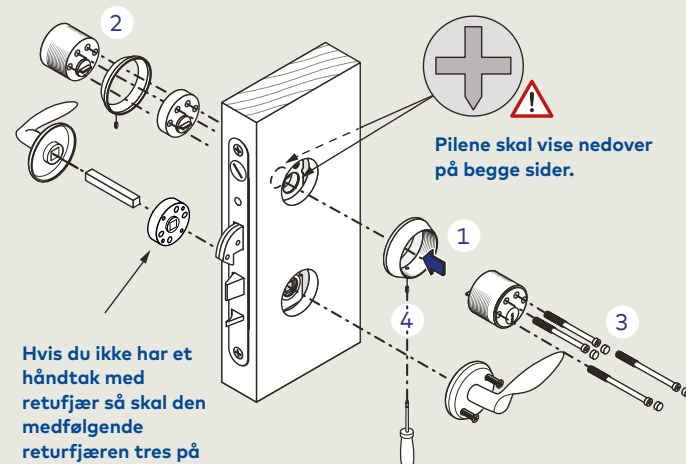


Trinn 03



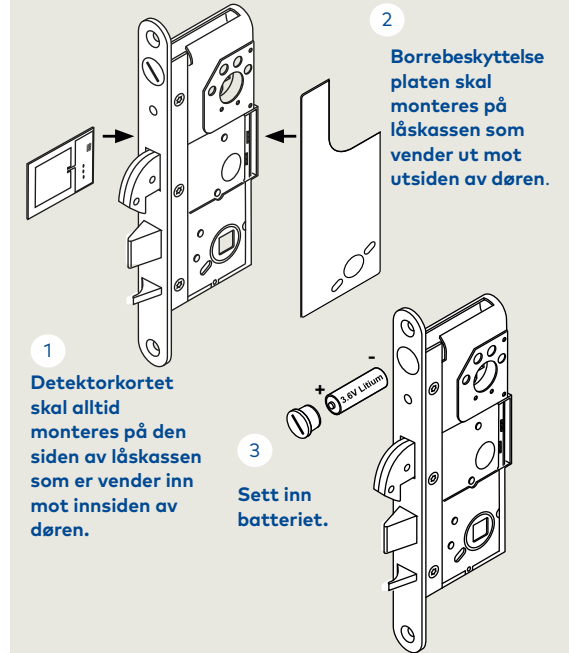
Hold borrebeskyttelse mot låskassen samtidig som du fører låsen inn i utsporingen. Kontroller deretter at beskyttelsen ligger rett ved å sette inn håndtaket firkantpinne igjennom låsen.

Trinn 04 Prinsippkisse



Hvis du ikke har et håndtak med retur fjær så skal den medfølgende retur fjæren tres på firkantpinnen. Ved bruk av tunge håndtak skal en benytte begge retur fjærene.

Trinn 02



Trinn 05

Funksjonsteste låsens mekaniske funksjoner før du starter opp dKey Admin-app.

Mekanisk funksjonstest.

Åpen dør

- Lås opp hakereilen ved å løfte håndtaket. Håndtaket er nå utkoblet/fristilt.
- Lås opp hakereilen med nøkkel eller vrider.
- Kontroller at håndtaket fungerer på låsefallen.

Stengt dør

- Lås opp hakereilen ved å løfte håndtaket. Håndtaket skal nå være utkoblet.
- Lås opp hakereilen med nøkkel eller vrider.
- Kontroller at håndtaket fungerer på låsefallen.

Nå er du klar for å gjøre låsen digital.



Bruk QR-koden for en enkel guide om hvordan du kommer i gang.