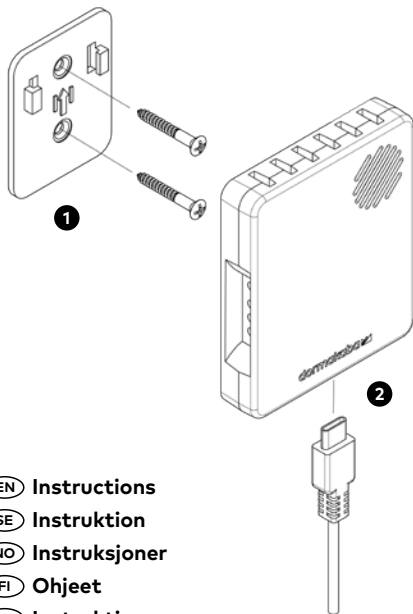


DK Montering af dKey Netværksenhed

Inden dKey-netværksenheden monteres, skal det sikres, at enheden er installeret i dKey Admin-appen. Det er nemmest at gøre dette ved brug af QR-koden, som følger med produktet. En vejledning hertil kan findes i "Lynvejledning til dormakaba dKey-tilbehør – Netværksenhed".

Instruktion:

1. Monter netværksenheden på væggen med den medfølgende monteringsplade.
2. Tilslut strømforsyningsledningen til enheden.



- EN Instructions
- SE Instruktion
- NO Instruksjoner
- FI Ohjeet
- DK Instruktion

EN Installing dKey Gateway

Before installing the dKey Gateway, ensure that the unit is installed in the dKey Admin app. This is most easily done using the QR code that accompanies the product. For assistance, see "Quick guide dormakaba dKey accessory Gateway".

Instructions:

1. Mount the Network Unit on the wall with it supplied mounting plate.
2. Connect the power cord to the device.

SE Montering dKey Nätverksenhet

Innan montering av dKey Nätverksenhet säkerställ att enheten är installerad i dKey Admin-appen. Det görs enklast med hjälp av QR-koden som följer med produkten. För guidning, se "Quickguide dormakaba dKey tillbehör Nätverksenhet".

Instruktion:

1. Montera Nätverksenheten på vägg med den medföljande fästplattan.
2. Anslut strömsladden till enheten.

NO Montering dKey Nettverksenhet

Før montering av dKey-nettverksenheten skal du påse at enheten er installert i dKey Admin-appen. Det er enklest å gjøre dette ved hjelp av QR-koden som kommer med produktet. For veiledning, kan du se «Hurtigveiledning for dormakaba dKey-tilbehør Nettverksenhet».

Instruksjoner:

1. Monter nettverksenheten på veggen med den medfølgende monteringsplate.
2. Koble strømledningen til enheten.

FI dKey-verkkoyksikön asennus

Ennen kuin asennat dKey-verkkoyksikön, niin varmista, että laite on asennettu dKey Admin -sovellukseen. Tämä onnistuu helpoimmin tuotteen mukana tulevan QR-koodin avulla. Katso ohjeita asiakirjasta "Pikaopas dormakaba dKey -lisävarusteet Verkkoyksikkö".

Ohjeet:

1. Kiinnitä verkkoyksikkö seinälle sen kanssa mukana toimitettu asennuslevy.
2. Liitä virtajohto laitteeseen.