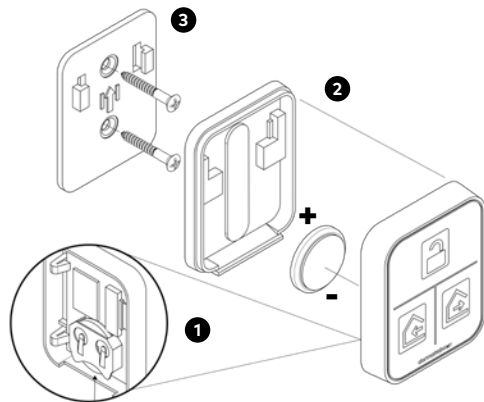


DK Montering af dKey Smart Home-knap

Inden dKey Smart-hjemknappen monteres, skal det sikres, at enheden er installeret i dKey Admin-appen. Det er nemmest at gøre dette ved brug af QR-koden, som følger med produktet. En vejledning hertil kan findes i "Lynvejledning til dormakaba dKey-tilbehør – Smart Home-knap".

Instruktion:

1. Sæt batteriet i.
2. Tryk for- og bagstykket sammen, indtil der høres et klik.
3. Monter bagstykket på væggen med den medfølgende monteringsplade eller selvklæbende tape.



- EN Instructions
- SE Instruktion
- NO Instruksjoner
- FI Ohjeet
- DK Instruktion

EN Installing dKey Smart Home Button

Before installing the dKey Smart Home Button, ensure that the unit is installed in the dKey Admin app. This is most easily done using the QR code that accompanies the product. For assistance, see "Quick guide dormakaba dKey Smart Home Button".

Instructions:

1. Insert the battery.
2. Press the front and back pieces together until a click is heard.
3. Install the back piece on the wall using the accompanying mounting plate or adhesive tape.

SE Montering dKey Smart Hem-knapp

Innan montering av dKey Smart Hem-knapp säkerställ att enheten är installerad i dKey Admin-appen. Det görs enklast med hjälp av QR-koden som följer med produkten. För guidning, se "Quickguide dormakaba dKey tillbehör Smart Hem-knapp".

Instruktion:

1. Sätt i batteri.
2. Pressa ihop fram och bakstycke till det hörs ett klick.
3. Montera bakstycke på vägg med den medföljande fästplattan eller självhäftande tejp.

NO Montering dKey Smart Hjem-knapp

Før montering av dKey Smart Hjem-knappen skal du påse at enheten er installert i dKey Admin-appen. Det er enklast å gjøre dette ved hjelp av QR-koden som kommer med produktet. For veiledning, kan du se «Hurtigveiledning for dKey tilbehør Smart Hjem-knapp».

Instruksjoner:

1. Sett i batteriet.
2. Trykk for- og bakstykket i sammen til du hører et klick.
3. Monter bakstykket på veggen med den medfølgende festeplaten eller selvklebende tape.

FI dKey Älykoti-painikkeen kiinnitys

Ennen kuin asennat dKey Smart Hem -painikkeen, niin varmista, että laite on asennettu dKey Admin -sovellukseen. Tämä onnistuu helpoimmin tuotteen mukana tulevan QR-kodin avulla. Katso ohjeita asiakirjasta "Pikaopas dormakaba dKey -lisävarusteet Smart Hem -painike".

Ohjeet:

1. Aseta paristo paikalleen.
2. Purista etu- ja takakappaletta yhteen, kunnes kuulet napsahduksen.
3. Kiinnitä takakappale seinään mukana toimitetulla asennuslevyllä tai itseliimaautuvalla teipillä.